

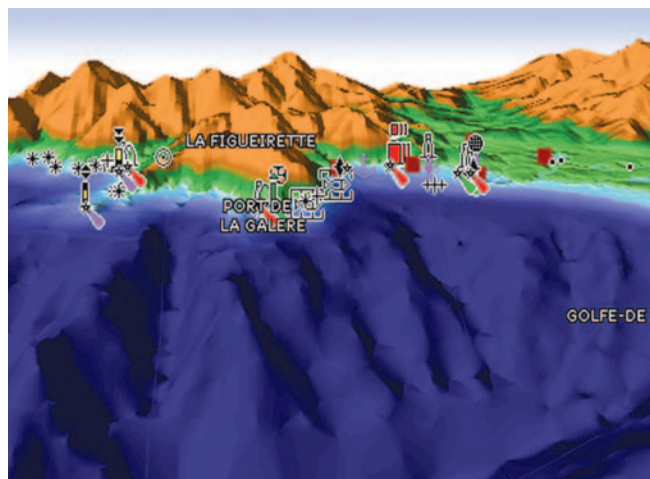
Naviguez dans une nouvelle dimension.



NOUVEAU!

En choisissant les nouvelles cartes Navionics Platinum+ avec les lecteurs de cartes compatibles vous allez naviguer dans une nouvelle dimension ! Reprenant les derniers concepts développés pour la cartographie Platinum aux nombreuses récompenses, Platinum+ va encore plus loin, en ajoutant :

- Des vraies vues 3D des fonds sous-marins et du relief côtier avec un réalisme et une finesse inégalée
- Des photos aériennes d'une haute résolution jamais vues jusque là dans un lecteur de cartes
- Des photos panoramiques au nouveau format XGA
- Un guide de navigation amélioré



Vues 3D plus réalistes

Représentation plus fine des fonds sous-marin et du relief terrestre côtier

Photos verticales haute résolution

Des photos aériennes et satellites d'une incroyable résolution, jusqu'à 25cm par pixel, superposables à la cartographie vectorielle pour une nouvelle navigation

Superbes photos panoramiques des ports

Plus de 15000 photos des ports, marinas, mouillages en qualité XGA



Platinum+ est le Nec plus ultra de la cartographie marine cumulant toutes les fonctions des cartes Navionics Gold et Platinum et en y ajoutant la haute résolution.

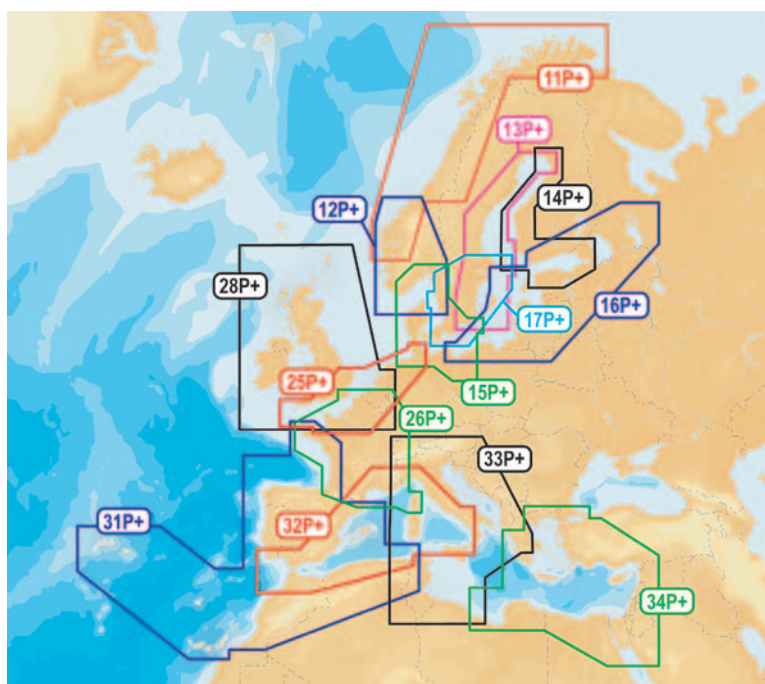
Platinum+ est disponible sur des très grandes cartes mémoires de 8 Go Compact Flash et cartes SD prêtes à naviguer.

Tableau comparatif des caractéristiques des cartes Gold, Platinum et Platinum+

CARACTÉRISTIQUES	GOLD	PLATINUM	PLATINUM+
Type de carte mémoire	CF / SD	CF / SD	CF / SD (8 Go)
Taille des découpages	Small2 / XL9	XL3	XL3
Look carte papier	✓	✓	✓
Technologies Seamless et Intelligent Clarity	✓	✓	✓
Ligne de sonde de sécurité personnalisable	✓	✓	✓
Fonction X-Plain™ (description des aides à la navigation)	✓	✓	✓
Compatible NavPlanner™	✓	✓	✓
Courants et marées dynamiques	✓	✓	✓
Services aux ports détaillés		✓	✓
Points d'intérêts côtiers avec N° tél		✓	✓
Vraies vues 3D (rotation à 360° et angle ajustable)		✓	AFFICHAGE PLUS FIN ET PLUS RÉALISTE
Photos verticales superposables (terre et mer/terre seulement)		✓	16 FOIS PLUS DE RÉOLUTION
Photos panoramiques des ports		✓	XGA (1024 x 768)
Guide de navigation géo-référencé (en anglais)		✓	AMÉLIORÉ

Découpages des cartes Platinum+ Europe

TITRE CARTE	PLATINUM+
NORWAY NORTH-WEST	11P+
NORWAY SOUTH-WEST	12P+
SWEDEN EAST COAST	13P+
FINLAND	14P+
OSLO TO DENMARK	15P+
SOUTH BALTIC	16P+
SWEDEN SOUTH	17P+
UK SOUTH-HAMBURG	25P+
FRANCE	26P+
UK & IRELAND	28P+
IBERIA	31P+
MEDITERRANEAN WEST	32P+
CENTRAL MEDITERRANEAN	33P+
MEDITERRANEAN EAST	34P+



Lecteurs de cartes compatibles avec Platinum+

MARQUE	MODÈLE
GEONAV	11NET • 7 WIDE • 5 TOURING (avec mise à jour du logiciel fabricant)
HUMMINBIRD	955c • 957c Si combo • 967c 3D combo • 997c Si combo • 1155c Si Combo • 1157c Si Combo • 1197c Si Combo
Raymarine®	G-Series GPM400 • E-Series 120 / 80 (avec mise à jour du logiciel fabricant)

Depuis l'impression de ce document de nouveaux lecteurs de cartes ont pu apparaître sur le marché, aussi nous vous invitons à consulter notre site internet pour obtenir la liste complète et à jour des appareils compatibles. Certains appareils doivent avoir la dernière version du logiciel fabricant pour être compatibles avec les cartes Platinum+.