

lecteur de  
**cartes**



## GPSmap® 4008/4012

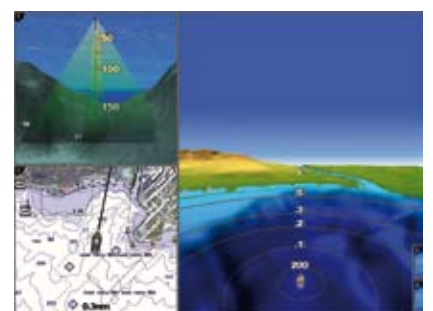
- ▶ GPS lecteur de cartes multifonctions, interface intuitive
- ▶ Large écran VGA 256 couleurs 8" ou 12"
- ▶ Connexion de périphériques (réseau Garmin) : sondeur, radar, caméra, deuxième station...
- ▶ Cartographie BlueChart® g2 Vision en option sur carte SD
- ▶ Port NMEA 2000



Autoguidage



Photo aérienne



Ecran combiné : Fish Eye /  
Mariner's eye 3D / carte de pêche

## ► Caractéristiques techniques

- Interface intuitive
- Clavier alphanumérique (4012 uniquement)
- Alarmes sonores : arrivée, hors-course (XTE), eau profonde et peu profonde, proximité waypoint, heure, batterie, dérive d'ancrage
- 3 ports réseaux intégrés
- 2 entrées NMEA et 2 sorties NMEA 0183 disponibles
- 1 port NMEA 2000
- 2 entrées vidéo pour la connexion de caméras à bord
- 1 sortie VGA moniteur PC
- Compatibilité WAAS/EGNOS
- 1500 waypoints avec noms et symboles graphiques
- 20 routes réversibles

- Basemap internationale avec images satellites
- Module sondeur en option (GSD 22)
- Module radar en option (GMR 18, 21 ou 41)

### Compatibilité BlueChart g2 Vision

- Cartographie détaillée en 3D sur et sous la surface de l'eau en option (Bluechart g2 Vision)
- Fonction aide à la navigation (en option avec les cartouches de données BlueChart g2 Vision)

## ► Physique

- Boîtier étanche conforme à la norme IEC 529 IPX 7
- Dimensions : 178 x 285 x 117 mm (4008)  
241 x 376 x 117 mm (4012)
- Poids : 2,27 kg (4008)  
4,5 kg (4012)

- Ecran VGA 256 couleurs lisible en plein soleil (4008)
- Ecran XGA 256 couleurs lisible en plein soleil (4012)
- Taille : 8,4" soit 21,34 cm de diagonale (4008)  
12,1" soit 30,73 cm de diagonale (4012)
- Résolution : 640 x 480 pixels (4008)  
1024 x 768 pixels (4012)

## ► Pack et Accessoires

### Réf 010-00591-00

GPSmap 4008  
010-00242-53 : GPS 17 HVS  
Vis pour encastrement  
010-10913-00 : capot de protection  
010-10922-00 : câble d'alimentation  
Câble vidéo  
Manuel d'utilisation

### Réf 010-00592-00

GPSmap 4012  
010-00242-53 : GPS 17 HVS  
Vis pour encastrement  
010-10914-00 : capot de protection  
010-10922-00 : câble d'alimentation  
Câble vidéo  
Manuel d'utilisation

### Accessoires en option

010-10879-00 : souris sans fil  
010-10878-00 : télécommande  
010-00397-00 : module sondeur  
GSD 22 (sans sonde)  
010-00572-00 : module radar  
GMR 18 (4 kW)



## ► Lexique

**BlueChart g2 Vision** : nouvelle cartographie marine détaillée dont les données correspondent aux cartes imprimées des organismes nationaux.. Les cartouches optionnelles BlueChart g2 Vision sont disponibles depuis début 2007. Elles proposent des images satellite haute résolution, des vues en perspective 3D au-dessus et en-dessous du niveau de la mer...

